



APPARTEMENT PEHAU - VIEUX-BOUCAU

APPARTEMENT PEHAU - VIEUX-BOUCAU

6 personnes

<https://appartement-pehau-vieuxboucau.fr>

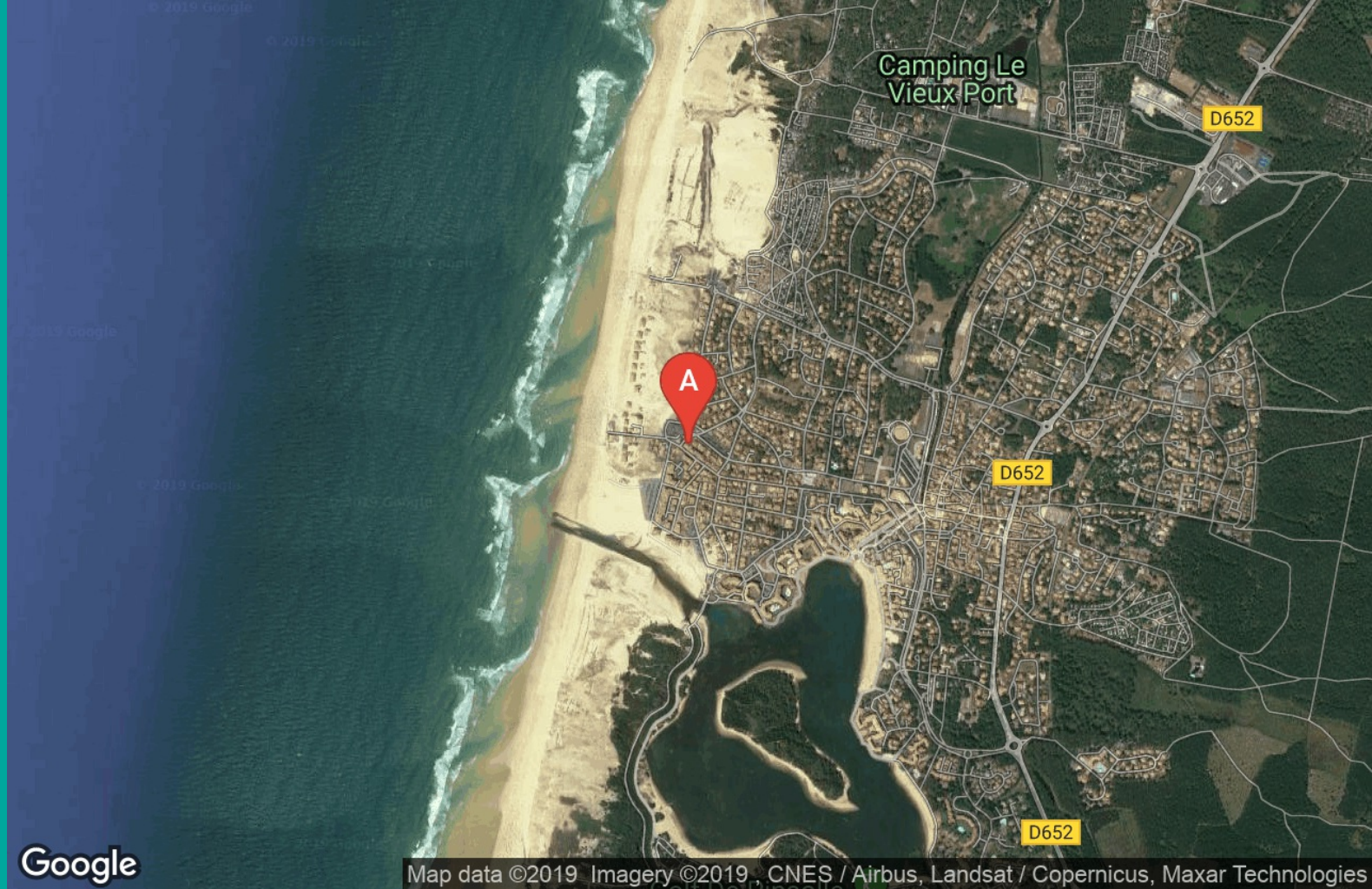


Thierry Pehau

+33 5 58 89 32 48
+33 6 82 51 38 91

A Appartement Pehau - Vieux-Boucau :

Résidence Bel Air, 36 Avenue de la Plage 40480
VIEUX-BOUCAU



Google

Map data ©2019 Imagery ©2019, CNES / Airbus, Landsat / Copernicus, Maxar Technologies



Google Map data ©2019 Google



Google

Map data ©2019



Appartement Pehau - Vieux-Boucau



Appartement



6

personnes
(Maxi: 6 pers.)



3

chambres



81

m²

Label CLEVACANCES 2 clés Appartement T4 cabine au RDC d'une petite résidence à 100 m de l'océan. Accès par véranda de 20 m².



Pièces et équipements

<i>Chambres</i>	Chambre(s): 3 Lit(s): 0	dont lit(s) 1 pers.: 2 dont lit(s) 2 pers.: 2
<i>Salle de bains</i>	1 Salle de bains privée	
<i>Salle d'eau WC</i>	1 WC indépendants	
<i>Cuisine</i>	Kitchenette Congélateur Four à micro ondes	Four Lave vaisselle
<i>Media</i>	Télévision	
<i>Autres pièces</i>	Garage Terrasse	Séjour Véranda
<i>Autres équipements</i>	Lave linge privatif	Sèche linge privatif
<i>Chauffage / AC</i>	Chauffage Climatisation	
<i>Exterieur</i>	Barbecue Jardin privé Terrain clos	Cour Salon de jardin
<i>Divers</i>		

Infos sur l'établissement



Communs



Activités



Internet



Parking



Services



Extérieurs

A savoir : conditions de la location

Arrivée

Départ

*Langue(s)
parlée(s)*

*Annulation/
Prépaiement/
Dépot de
garantie*

*Moyens de
paiement* Chèques bancaires et postaux Chèques Vacances Espèces

Ménage

*Draps et Linge de
maison*

*Enfants et lits
d'appoints*

*Animaux
domestiques*

Les animaux sont admis.

Tarifs (au 12/12/19)

Appartement Pehau - Vieux-Boucau

Aucun tarif renseigné (contactez le propriétaire)

Mes recommandations



L'Emporté

+33 5 58 48 34 04 +33 6 17 44 07 76

40 Avenue de la Plage
<http://www.lemporte.fr>

VIEUX-BOUCAU



Au pied de la dune, plage centrale, l'emporté vous propose, tout au long de la journée, une carte variée de délicieuses pizzas, entièrement confectionnées par nos soins, à déguster sur place ou à emporter! Notre équipe vous propose également une carte de sandwiches, chauds ou froids, de hamburgers et salades. Vous pourrez aussi vous détendre en terrasse avec nos glaces et boissons fraîches. Wifi gratuit



Le Calicoba Café

+33 6 17 01 19 78
 51 avenue de la plage

0.2 km

VIEUX-BOUCAU



Bar plage les pieds dans le sable, à vieux boucau à la plage centrale sur la dune. Organisation : EVG/EVJF/Anniversaire/Groupes. Bar des sports : Diffusion des événements sportifs.



Club de plage "Lou Mayoun"

+33 6 79 70 07 28
 Plage sud

<http://www.loumayoun.com>

0.1 km

VIEUX-BOUCAU



Votre enfant a entre 4 et 12 ans, vous cherchez à l'occuper, il souhaite se faire des copains... le Club Lou Mayoun propose de multiples activités : piscine, trampolines, tyroliennes, module escalade, jeux collectifs encadrés par des professionnels de l'animation (besapt, staps).



Ecole de natation Lou Mayoun

+33 6 79 70 07 28

Plage Sud (Parking de l'estacade)

<http://www.loumayoun.com>

0.1 km

VIEUX-BOUCAU



Les cours de natation, dispensés par une équipe de maîtres nageurs diplômés d'Etat, sont destinés aux enfants comme aux adultes qui désirent apprendre à nager ou qui souhaitent se perfectionner dans un cadre préservé et sécurisé. Cet apprentissage s'effectue lors de cours de 30 mn, de 2 à 4 enfants de même niveau, dans un bassin privatif et chauffé. - Dès 4 ans, à travers un apprentissage ludique, votre enfant pourra se déplacer sur le ventre, le dos et sous l'eau. - A partir de 6 ans, votre enfant apprendra à nager la brasse pour passer le brevet de 25 m. Il améliorera son autonomie et la nage sur le dos. - Pour ceux qui savent déjà nager, votre enfant pourra perfectionner ses techniques de nage (crawl, brasse, dos et même papillon)



Ecole de surf Dreamlandes

+33 6 19 40 98 04
 45 avenue de la Plage

<http://www.dreamlandes.fr>

0.1 km

VIEUX-BOUCAU



L'école de surf Dreamlandes vous présente le surf dans son ensemble avec une pédagogie adaptée: de l'initiation au perfectionnement. Nous privilégions les cours en fonction de la marée toujours dans le but d'optimiser la sécurité et la qualité d'enseignement. Le shop et l'école de surf se situe sur la montée de la plage centrale, accès direct sur la plage.

Mes recommandations (suite)

OFFICE DE TOURISME LANDES ATLANTIQUE SUD
WWW.LANDESATLANTIQUESUD.COM



Plage Centrale

+33 5 58 48 11 03

0.3 km

VIEUX-BOUCAU



Voie du littoral sur les chemins de Saint Jacques de Compostelle

<http://www.compostelle-landes.com>

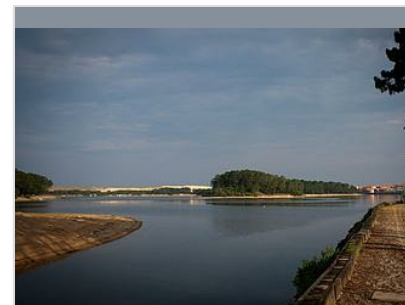
MOLIETS-ET-MAA



Les dunes

0.3 km

VIEUX-BOUCAU



Lac marin de Port d'Albret

0.7 km

VIEUX-BOUCAU



Les dunes longeant Vieux-Boucau et faisant le charme de la côte landaise, furent pendant quelques siècles une source de danger permanent. Elles menaçaient d'ensevelir le village et de le faire disparaître. En 1776, Nicolas Brémontier, évoqua la nécessité de fixer les dunes. Des travaux furent entrepris sur l'ensemble du littoral. Les gourbets ou les oyats, sortes de roseaux facilement visibles sur les dunes, ou encore les semis de pins furent utilisés pour fixer les sables. L'édification de ce cordon dunaire stabilisé fut considérée comme achevée au début du XXème siècle. Aujourd'hui, les dunes sont menacées par les tempêtes et fortes marées. Différents ouvrages sont mis en place (végétaux, ganivelles) afin de reconstituer la dune en favorisant le développement de la végétation.

Vieux Boucau, signifiant «vienne embouchure», fut autrefois le Port d'Albret. Il pourrait être encore le premier port du littoral landais si l'Adour n'avait pas été détourné en 1578 au profit de Bayonne. Le Lac Marin tel qu'on le connaît aujourd'hui a vu le jour en 1966. Avant sa création la commune était confrontée à une obstruction régulière de l'embouchure due à l'ensablement. De nombreux projets se sont succédés sur la construction de digues. C'est la mise en place du lac marin qui mit fin à cette situation d'ensablement. Ainsi au printemps 1975, une drague hollandaise arrive par la mer pour creuser le canal et le lac marin. En mai 1976, l'essentiel du système d'alimentation et de vidange du lac est en place. Depuis tout un ensemble touristique s'est construit autour du lac marin.

Mes recommandations (suite)

OFFICE DE TOURISME LANDES ATLANTIQUE SUD
WWW.LANDESATLANTIQUESUD.COM



Mes recommandations (suite)

OFFICE DE TOURISME LANDES ATLANTIQUE SUD
WWW.LANDESATLANTIQUESUD.COM

